

# CONTREPLAQUÉ TOUT OKOUMÉ

// Une source d'inspiration  
**INÉPUISABLE !**

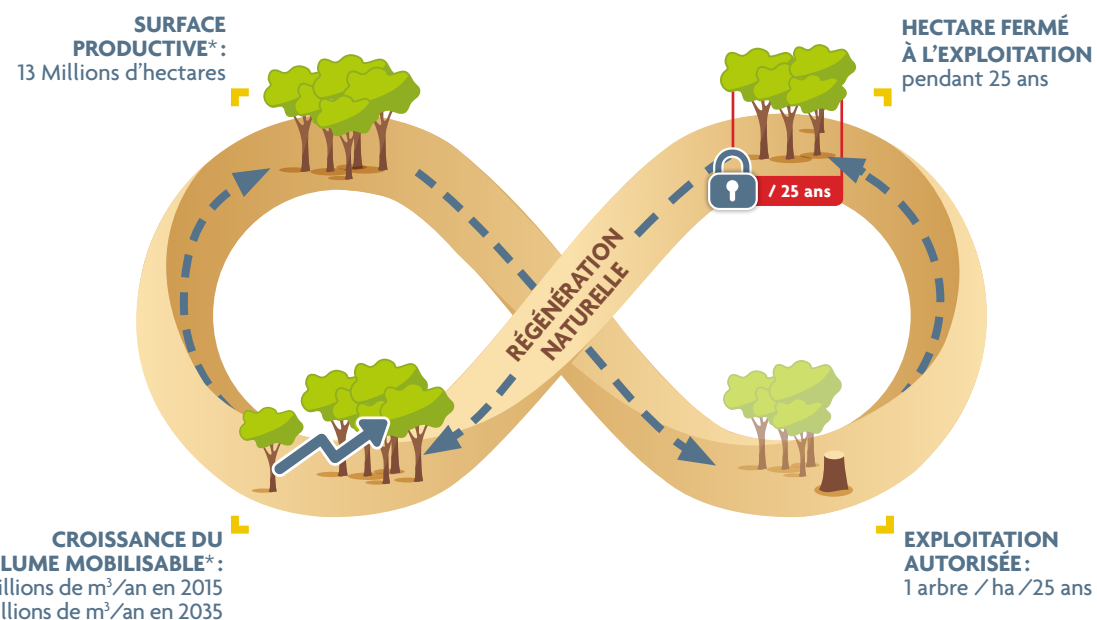


# L'OKOUMÉ

UNE ESSENCE ET UN CONTREPLAQUÉ  
AU POTENTIEL ILLIMITÉ !

## ∞ PÉRENNE PAR NATURE

### PRODUCTION RAISONNÉE & RÉGÉNÉRATION NATURELLE



\* «Étude diagnostic et prospective du secteur forêt-bois du Gabon», FRM - février 2014

## ∞ RESSOURCE DURABLE

La **politique de gestion durable des ressources forestières** menée par le Gabon couplée avec un engagement fort des **principaux acteurs forestiers** de la filière bois gabonaise permettent, par une planification des prélèvements en forêt et par la création des conditions favorables à la régénération naturelle, de **garantir la pérennité de la ressource en Okoumé dans le temps.**

Depuis plus de 30 ans, les **producteurs français de contreplaqué**, très vigilants à la pérennité et la qualité de leurs approvisionnements en bois d'Okoumé, ont développé des **partenariats industriels stratégiques** au Gabon.

**Afin de soutenir la dynamique de protection et de régénération naturelle des espaces forestiers, ils privilégient la collaboration avec ces acteurs forestiers responsables.**

Ce fort engagement de tous les acteurs permet aujourd'hui la conformité de l'ensemble des contreplaqués Tout Okoumé aux exigences du Règlement Bois de l'Union Européenne. Depuis 10 ans, une part des bois d'Okoumé du Gabon a également obtenu une écocertification forestière.

**Un partenariat durable,  
respectueux  
des enjeux sociétaux et  
environnementaux**

La **gestion raisonnée** des forêts d'Okoumé au Gabon garantit  
**LA PROTECTION ET LA DISPONIBILITÉ DE LA RESSOURCE**

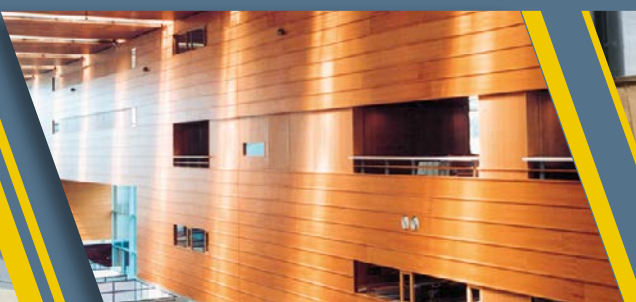


**POLYVALENT**

Pour les usages les plus exigeants!



Sous-Avancées de Toiture



Façade/Bardage



Construction Nautique

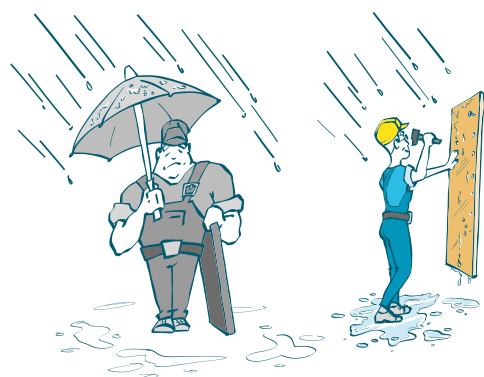


Menuiserie Extérieure

**RÉSISTANT À L'HUMIDITÉ**

**50 ANS D'EXPÉRIENCE**

En usage extérieur et sous fortes contraintes atmosphériques, le contreplaqué Tout Okoumé n'a plus rien à prouver!



**AVEC LA MARQUE**



**GARANTIE 10 ANS**

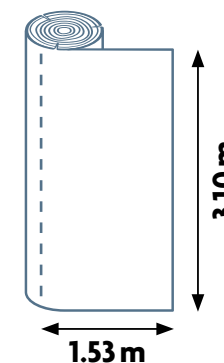
Résistance **certifiée**:  
Pour le vérifier, on plonge le contreplaqué Tout Okoumé **72h dans l'eau bouillante!**

**GRAND FORMAT**

**DES DIMENSIONS EXCEPTIONNELLES**

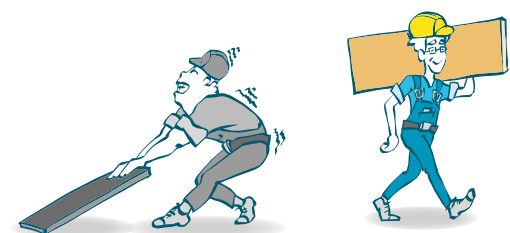
Le contreplaqué Tout Okoumé est l'un des seuls à être produit en grand format (3.10 x 1,53 m) et en très grand format (3.10 x 1,83 m).

Le grand format c'est: un **calepinage simplifié**, la fin des assemblages casse-tête, un **gain de temps** en atelier, un gain de temps sur le chantier.

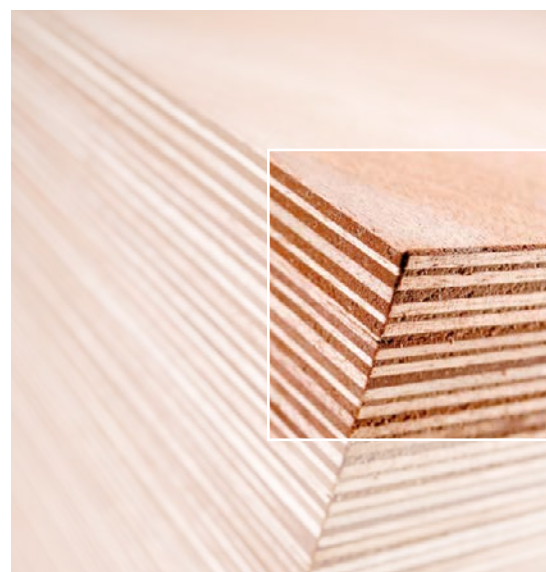


**ROBUSTE ET LÉGER**

Pourquoi se compliquer la vie quand le Tout Okoumé apporte à la fois performances, légèreté et simplicité d'utilisation?



Le contreplaqué Tout Okoumé est reconnu depuis très longtemps pour **sa souplesse d'utilisation et sa solidité**. Matériau par excellence des débuts de l'aéronautique, il est toujours utilisé dans le ferroviaire.



**“ UN MATÉRIAU POLYVALENT ET DURABLE qui résiste au temps qu'il fait et au temps qui passe. ”**

# LE CONTREPLAQUÉ **TOUT OKOUMÉ**

Un matériau polyvalent et durable qui résiste  
au temps qu'il fait et au temps qui passe.



**NATURELLEMENT DURABLE**



**RÉSISTANT À L'HUMIDITÉ**



**ROBUSTE ET LÉGER**



**GRAND FORMAT**



**POLYVALENT**



**LECONTREPLAQUE.COM**



**contact@uipc-contreplaque.fr**